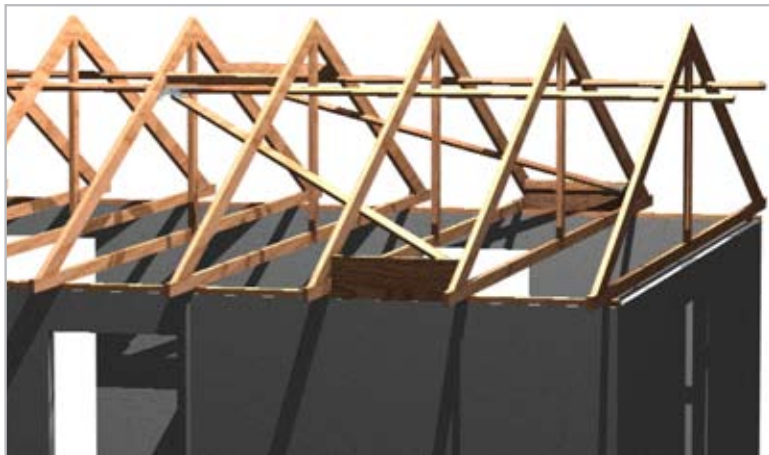


## Skrålægte-samlebeslag DAB22



### DAB22

Der leveres 4 stk. beslag pr. kasse

### Anvendelse

Vinkelbeslaget anvendes til samling af lægter, der anvendes til skrålægte afstivninger af en tagkonstruktion.

Samlingen af lægterne med vinkelbeslag skal placeres midt under spærhovedet.

Vinkelbeslaget kan anvendes til lægter med dimension 38x73 og 45x45 mm.

### Montage

Skrålægterne afkortes, så stødsamlingens midtpunkt er placeret midt under spærhovedet.

Skrålægterne afkortes så man efter samlingen er udført, har en lige skrålægte fra start til slut.

### Montage på skrålægte:

Vinkelbeslagenes brede flige monteres på begge sider af skrålægtens smalle sider, de monteres så midtermærket i vinklerne passer med enden af lægten. Vinkelbeslaget skal monteres, så den korte fligs underside flugter med den side af lægten, der vender mod spærrets underside. Vinkelbeslagene fastskrues med beslagskrues CSA4,0x30 i de huller, der må anvendes.

Ved 38 mm lægtetykkelse anvendes de huller, som er markeret med en cirkel. Ved større tykkelse kan alle huller anvendes.

### Montage i spærhoved:

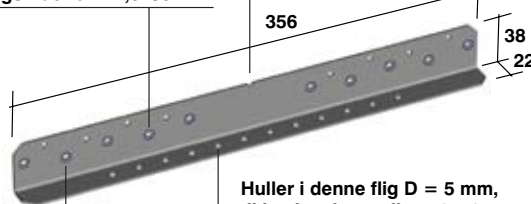
Vinkelbeslagenes smalle flige fastgøres til spærhovederne med kamsøm CNA4,0x40 eller med beslagskrues CSA5,0x40 i de huller, der må anvendes.

Man laver en fastgørelse pr. vinkel i spærhovedet. Vinklerne fastgøres i hullet nærmest centerlinien af spærhovedet.



### Markering af lægteende samling

Huller i denne flig D = 4 mm,  
til beslagskrues dim 4,0x30 mm



Huller i denne flig D = 5 mm,  
til beslagskrues dim 5,0x40

O - markering af huller der kun må  
benyttes ved 38 mm skrålægte tykkelse