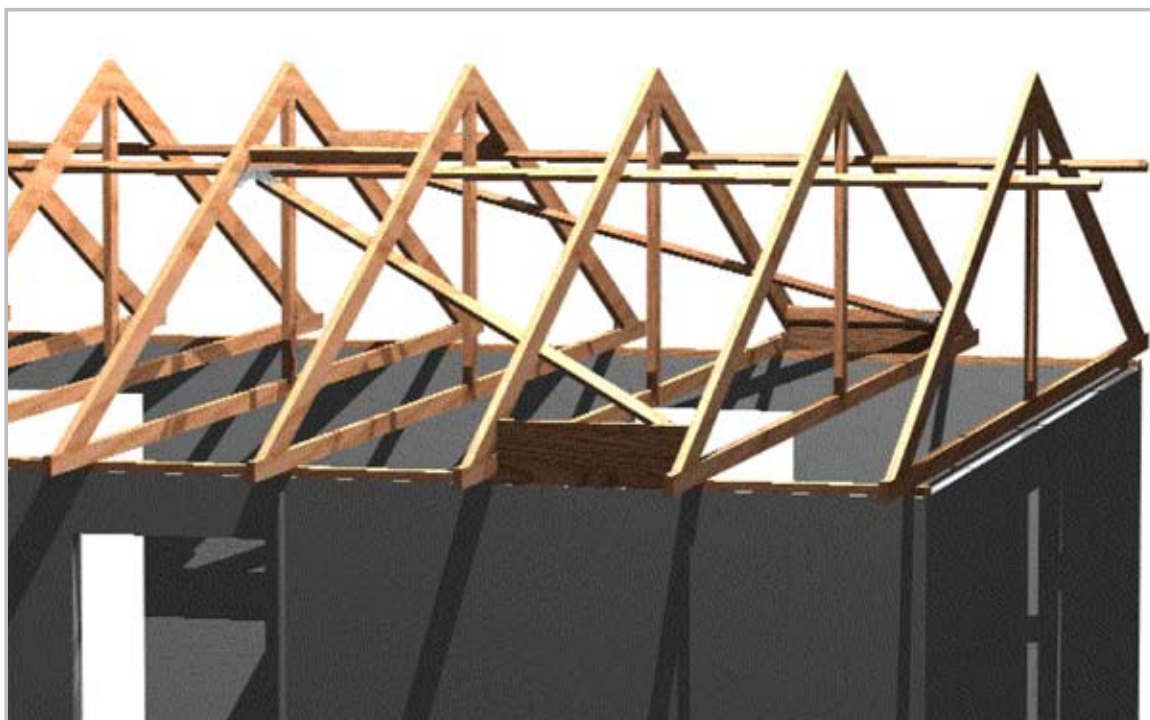


Skrålægtemontagepakke DAM2573



Montagepakken DAM2573

Pakken indeholder 2 sæt vindkrydsbeslag BNU25T, 4 stk. skrålægtebeslag DAB73T og 1 pk. beslagskruer CSA4,0x30, 4 stk. bolte M12 + låsemøtrik samt 4 stk. underlagsskiver US60/60/6 dim 60x60x6.

De nye beslag, skrålægtebeslag DAB73T og vindkrydsbeslag BNU25T, er fremstillet af varmforzinket stålplade med tykkelse $t = 2$ mm.

BNU25T beslaget er forsynet med to tapper som anvendes for at sikre, at beslaget monteres korrekt mod skotplankens indvendige side. BNU25T beslaget monteres mod spæret, så det passer med underkanten på spæret og på skotplanken. Beslaget har $\text{Ø}4$ mm huller til beslagskruer CSA4,0x30 og $\text{Ø}12$ mm til bolt M12x25.

DAB73T beslaget er udformet, så det kan monteres på enden af en T1 lægte med dim. 38x73 mm. Beslaget er forsynet med ribbeforstærkninger, hvilket øger beslagets stivhed og styrke væsentligt. Beslaget har $\text{Ø}4$ mm huller til beslagskruer CSA4,0x30 og $\text{Ø}12$ mm til bolt M12x25.



Anvendelse

Montagepakken med skrålægtebeslag anvendes, når afstivning af tagkonstruktionen udføres med T1 lægter dim. 38x73 mm.

Skrålægtebeslaget DAB73T anvendes sammen med vindkrydsbeslag BNU25T til samlinger af skrålægtens ender til tagkonstruktionen.

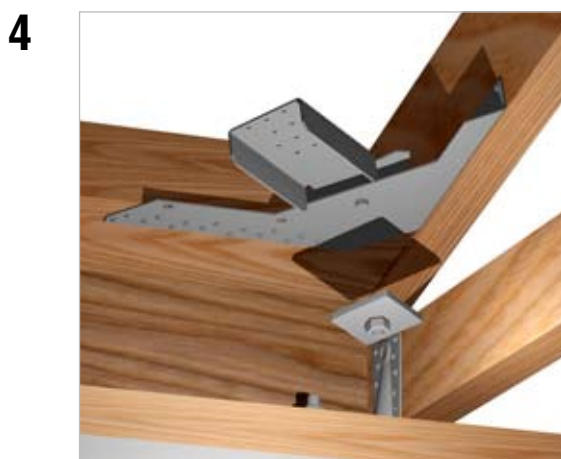
Medleverede underlagsskiver US60/60/6 monteres under vindkrydsbeslaget BNU25T til afstivning af pladefeltet.

Se næste side

Skrålægtemontagepakke DAM2573



Vindkrydsbeslag BNU25T fastgøres på undersiden af gitterbjælke eller vridningsplanken med beslagskruer CSA4,0x30. BNU25T er forsynet med 2 tappe som stop mod planken. Herefter fastgøres BNU25T til spærhovedets side med beslagskruer CSA4,0x30.



Skrålægtebeslag DAB73T fastgøres på overside af vindkrydsbeslag BNU25T. Bolt M12x25 fastholder DAB73T på overside og underlagsskive US60/60/6 på underside af vindkrydsbeslag BNU25T.



Skrålægte dim 38x73 fastgøres i skralægtebeslag DAB73T med beslagskruer CSA4,0x30. Skralægten skal monteres så den løber igennem i hele U-delens længde på DAB73T.