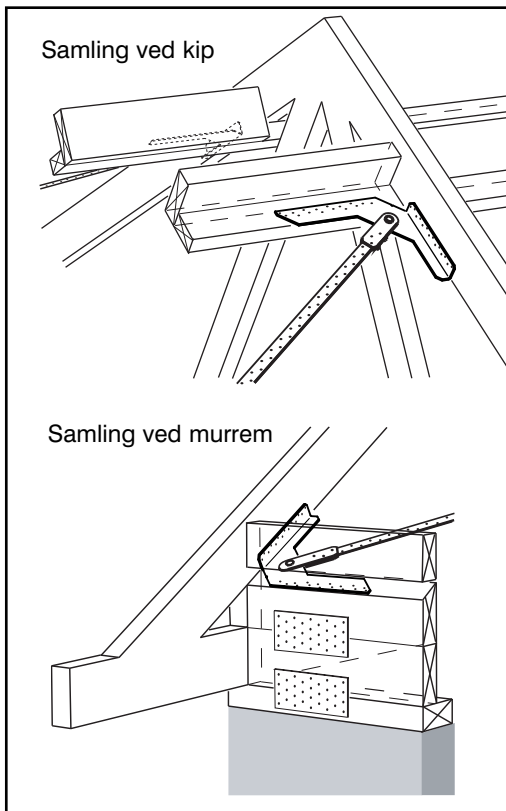


Til montering medleveres
beslagskruer 4,0×30



Vindkrydsbeslag U25 og U40

Disse beslag er fremstillet af 2mm varmforzinket plade med Ø4mm huller. Vindkrydsbeslag U25 er desuden forsynet med Ø12,5mm hul for kobling til koblingsbeslag 25 eller båndspænder B25 Ø12.

Vindkrydsbeslag U40 er desuden forsynet med Ø21mm hul for kobling til koblingsbeslag 40/60 eller båndspænder B 40/60 Ø20.

Anvendelse

Beslagene anvendes ved tilslutning mellem trækbånd/spær/plankeskot ved tagfoden og mellem trækbånd/spær/lægtestringer i kippen i vindafstivnings-system U25 og U40.

Beslagene anvendes altid ved trækbånd placeret på undersiden af spærhoved. Beslagene kan i visse tilfælde også anvendes med trækbånd placeret på oversiden.

Montage

Ved murrem: Efter at plankeskot med smigskåret overside svarende til taghældningen er etableret monteres vindkrydsbeslag U med beslagskruer 4,0×30, der iskrues vinkelret på beslaget i alle huller mod plankeskot og spærside.

Ved kip: Efter etablering af lægtestringer og vridningsplanke monteres vindkrydsbeslag med beslagskruer 4,0×30 i alle huller mod lægtestringer og spærside. Herefter monteres trækbånd med koblingsbeslag og båndspænder eller koblingsbeslag og båndspænder B.

Efter opspænding af bånd sømnes disse med kamsøm 4,0×40 til spær.

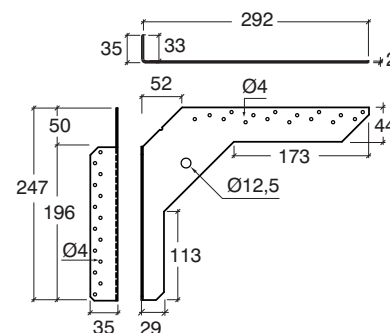
Stålkvalitet:

S 250 GD + Z 275 i.h.t. EN 10326:2004.

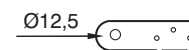
Korrosionsbeskyttelse:

275 g/m² tosidig - svarende til zinklagtykkelse ca. 20 µm.

U25



Tilbehør til vindkrydsbeslag U25.



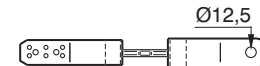
No. 2792900
Side 4.15.02

Koblingsbeslag 25



No. 2702500
Side 4.15.02

Båndspænder 25



No. 2703000
Side 4.15.02

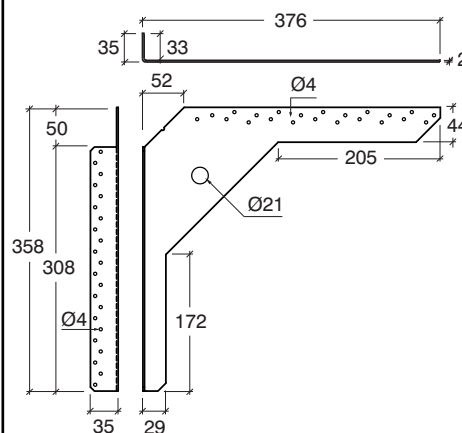
Båndspænder B25 Ø12



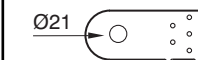
No. 2725200
Side 4.00.2

Hulbånd 25×2,0 - 25m

U40



Tilbehør til vindkrydsbeslag U40.



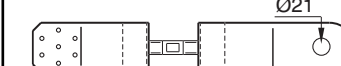
No. 2794900
Side 4.20.02

Koblingsbeslag 40/60



No. 2704000
Side 4.20.02

Båndspænder 40



No. 2705000
Side 4.20.02

Båndspænder B 40/60 Ø20

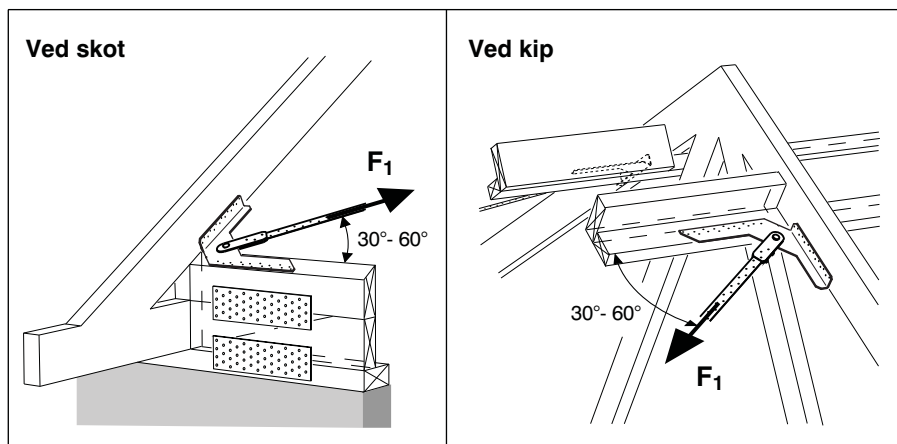


No. 2741900
Side 4.05.2

Vindtrækbånd 40×2,0 - 25m

Art. No.	Type	Huller	
		Diameter mm	Antal stk.
27921	Vindkrydsbeslag U25 Inkl., beslagskruer 4,0×30	4 12,5	16 + 14 1
27941	Vindkrydsbeslag U40 Inkl., beslagskruer 4,0×30	4 21	22 + 22 1

Regningsmæssig bæreevne pr. samling



Forudsætning for bæreevneværdier

Beslagene placeres som angivet på montageanvisningen side 51. Bæreevnen af vindkrydsbeslagene er angivet for et vinkelinterval fra 30° og 60° målt mellem lægtes og vindtrækbåndets retning. Vindkrydsbeslag U25 anvendes sammen med hulbånd 25×2,0 og vindkrydsbeslag U40 anvendes sammen med vindtrækbånd 40×2,0, og dertil hørende båndspændere og koblingsbeslag.

I alle tilfælde gælder for lastgruppe Ø, dvs. vindlast, at vindkrydsbeslag U25 har større regningsmæssig bæreevne end hulbånd 25×2,0 ($F_{1,d} = 8,3$ kN). Tilsvarende gælder for vindkrydsbeslag U40 og vindtrækbånd 40×2,0 ($F_{1,d} = 12,5$ kN). For laster med længere varighed kan vindkrydsbeslagene have mindre regningsmæssig bæreevne end båndet.

Træ

Det anvendte træ skal ved forbindelserne være fuldkantet, dvs. uden vankant under skrueene.

Mindste trædimensioner:

- Tykkelsen af træet i spærhovedet eller foden skal mindst være 45 mm.
- Tykkelsen af træemnerne i et skot ved tagfoden skal mindst være 45 mm.
- Lægtedimensionerne skal mindst være 38×56 mm eller 45×45 mm.

Befæstigelsesmidler

Der anvendes BMF beslagskrue 4,0×30 i alle hullerne i beslagene dvs.:

Vindkrydsbeslag U25: 16 + 14 = 30 stk. pr. beslag

Vindkrydsbeslag U40: 22 + 22 = 44 stk. pr. beslag

U25 vindkrydsbeslag ved tagfod eller kip. Regningsmæssig bæreevne $F_{1,d}$ i kN, anvendelsesklasse 1 eller 2, normal sikkerhedsklasse.

Vinkel med lægte	Lastgruppe:				
	P	L	M	K	Ø
30°	6,4	7,4	8,5	9,5	11,7
35°	6,7	7,8	9,0	10,1	12,3
40°	6,4	7,4	8,5	9,5	11,6
45°	5,8	6,7	7,7	8,7	10,6
50°	5,3	6,2	7,1	8,0	9,8
55°	5,0	5,8	6,7	7,5	9,1
60°	4,7	5,5	6,3	7,1	8,6

En øvre grænse for systemets bæreevne er den regningsmæssige trækbæreevne af hulbånd 25×2,0, som er 8,3 kN for alle lastgrupper.

U40 vindkrydsbeslag ved tagfod. Regningsmæssig bæreevne $F_{1,d}$ i kN, anvendelsesklasse 1 eller 2, normal sikkerhedsklasse.

Vinkel med lægte	Lastgruppe:				
	P	L	M	K	Ø
30°	9,1	10,6	12,1	13,6	16,6
35°	9,6	11,2	12,8	14,4	17,6
40°	10,0	11,6	13,3	14,9	18,3
45°	9,1	10,6	12,1	13,6	16,6
50°	8,4	9,8	11,1	12,5	15,3
55°	7,8	9,1	10,4	11,7	14,3
60°	7,4	8,6	9,9	11,1	13,6

En øvre grænse for systemets bæreevne er den regningsmæssige trækbæreevne af vindtrækbånd 40×2,0, som er 12,5 kN for alle lastgrupper.

U40 vindkrydsbeslag ved kip. Regningsmæssig bæreevne $F_{1,d}$ i kN, anvendelsesklasse 1 eller 2, normal sikkerhedsklasse.

Vinkel med lægte	Lastgruppe:				
	P	L	M	K	Ø
30°	8,2	9,5	10,9	12,3	15,0
35°	8,6	10,1	11,5	13,0	15,8
40°	9,2	10,8	12,3	13,9	16,9
45°	9,1	10,6	12,1	13,6	16,6
50°	8,4	9,8	11,1	12,5	15,3
55°	7,8	9,1	10,4	11,7	14,3
60°	7,4	8,6	9,9	11,1	13,6

En øvre grænse for systemets bæreevne er den regningsmæssige trækbæreevne af vindtrækbånd 40×2,0, som er 12,5 kN for alle lastgrupper.