



Materiale:  
S250GD

DAM skrålægte montagepakken anvendes ved afstivning af tagkonstruktion med lægter dimension 38x73 mm, som beskrevet i TRÆ58<sup>1)</sup> under afstivning med lægter og beslag afstivningstype LB.

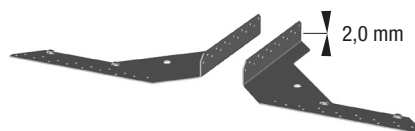
Vindkrydsbeslag BNU25T monteres ved kip og fod af spær, som angivet i TRÆ58.

Skrålægtebeslaget DAB73T boltes til vindkrydsbeslaget med M12 bolt med underlagsskiven US60/60/6 under vindkrydsbeslaget for at afstive pladefeltet.

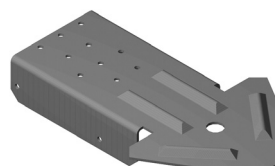
Skrålægtes længde afpasses således, at den løber igennem hele den U-formede del af vindkrydsbeslaget. Til fastgørelse af skrålægtebeslag til skrålægte samt til fastgørelse af vindkrydsbeslag anvendes de medleverede CSA4,0x30 beslagskruer.

Tabel 1, indhold af montagepakken DAM2573 til brug ved afstivningstype LB iht. TRÆ58

Art.nr.	Indeholder	antal
DAM2573	BNU25T, vindkrydsbeslag	2 sæt
	DAB73T, skrålægtebeslag	4
	CSA4,0x30, beslagskruer	1 pk
	Bolt M12 + låsemøtrik	4
	US60/60/6, underlagsskive	4



BNU25T



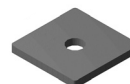
DAB73T



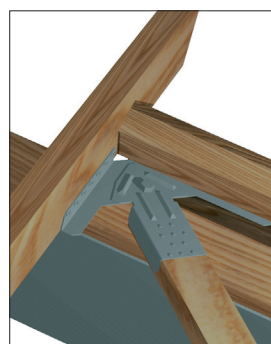
CSA4,0x30



Bolt M12



US60/60/6



<sup>1)</sup> TRÆ 58 "Træspær 2. Valg, opstilling og afstivning" fra Træinformation, tlf. 45280333, www.traeinfo.dk