

GDPSK



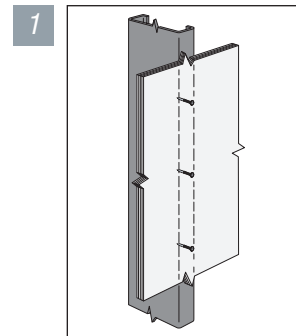
GFC34E



GDPSK

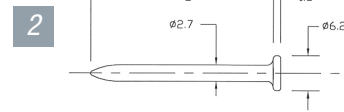


GCN150E



1

GDPSK til montage på forstærkningsstål.



2

GDPSK 35 mm, mekanisk galvaniseret 6-15 µm, søm til fastgørelse i stål.

- GDPSK er designet til montage af fibergips, krydsfiner og OSB plader på forstærkningsstål
- Riflet søm sikrer stærk montage og forhindrer udtrækning fra stålprofiler
- Pladetykkelse: 12,5 - 19 mm
- Ståltykkelse: 0,8 - 2 mm

Forudsætninger:

Simpson Strong-Tie® montagedetaljer, samt generelle montage-anvisninger & teori skal være fulgt. Alle værdierne er beregnet samt testet iht. EN 1990, EN 1993-1. Værdierne gælder kun statiske laster, ved kombinationslast skal nedenstående være opfyldt:

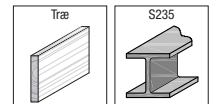
$$(N_{Sd}/N_{Rd}) + (V_{Sd}/V_{Rd}) \leq 1$$

Montagedetaljer:

- Før skud skal det sikres, at pladerne er plane, stabile og i fuldstændig kontakt
- Pistolen skal holdes vinkelret mod pladen før skud
- Mindste kantafstand 15 mm
- $h_{ef} = 16-22$ mm
- $t_{pl} = 0,95 - 2$ mm forstærkningsstål
- GDP $h_{st} = -4$ til 2 mm
- $t_{pl} = 12,5 - 19$ mm plade

Regningsmæssige værdier:

GDPSK søm fastgørelse af træ/fiberplader til stål



Tykkelse fastgjort plade t_{pl} i mm	Stålttype	Ståltykkelse t_{st} i mm	GDPSK-138 N_{RD} i kN	GDPSK-138 V_{RD} i kN
12,5 - 19	S235	0,95	0,34	0,8
12,5 - 19	S235	1,25	0,55	1
12,5 - 19	S350	1,6	1	1,74
12,5 - 19	S350	2	0,83	2,52

* Ved langtidslast kan værdierne multipliceres med 1,17, ved korttidslast kan værdierne multipliceres med 1,5.

